


POZNÁMKY:

PŘESNÉ ROZMĚRY VÝROBKŮ JE NUTNO ZAMĚŘIT NA STAVBĚ !

DEFINITIVNÍ SPECIFIKACE VÝROBKŮ BUDE KONZULTOVÁNA MEZI DODAVATELEM A INVESTOREM.

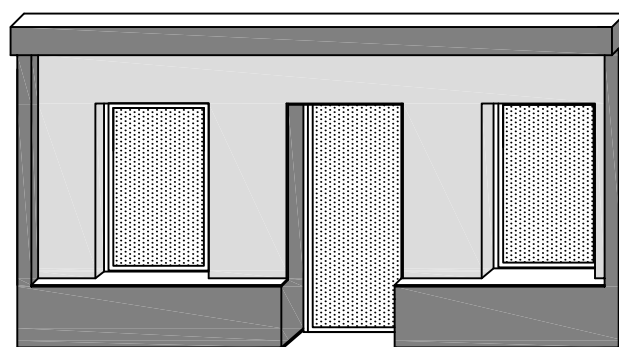
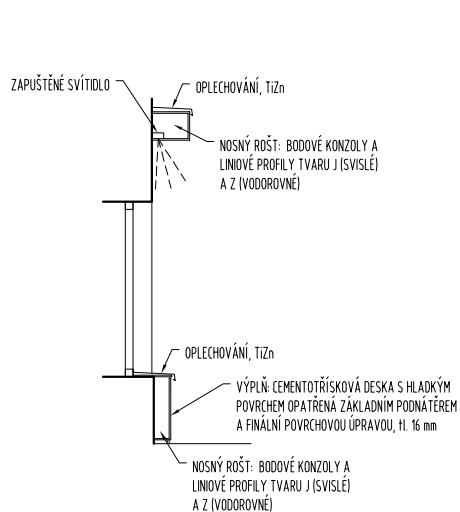
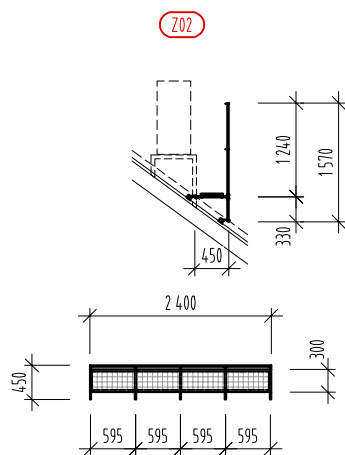
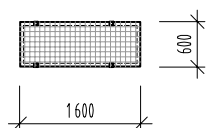
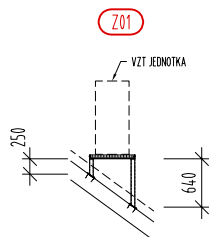
DODAVATEL ZAJISTÍ VÝROBNÍ DOKUMENTACI ZÁMEČNICKÝCH VÝROBKŮ, JEJICH STATICKÉ POSOUZENÍ VČETNĚ KOTVENÍ !

DEA Energetická agentura, s.r.o. Benešova 425, 664 42 Modřice		 Cesta k úsporám energií www.dea.cz	
PROJEKTANT:	ING. MARCEL WILCZEK	AUTORIZAČNÍ RAZÍTKO:	
KONTROLOVAL:	ING. VÍT ŠEVČÍK		
ZODPOVĚDNÝ PROJEKTANT:	ING. VÍT ŠEVČÍK		
INVESTOR:	STATUTÁRNÍ MĚSTO BRNO, MĚSTSKÁ ČÁST BRNO-STŘED DOMINIKÁNSKÁ 264/2, 602 00 BRNO-STŘED – BRNO-MĚSTO IČ 449 92 785		
MÍSTO STAVBY	KŘENOVÁ 183/57, 602 00 BRNO-STŘED – TRNITÁ		
ČÁST	D.1.1. ARCHITEKTONICKO-STAVEBNÍ ŘEŠENÍ	DATUM:	09/2017
NÁZEV STAVBY	KŘENOVÁ 57 - REKONSTRUKCE DOMU KŘENOVÁ 183/57, 602 00 BRNO-STŘED – TRNITÁ	FORMÁT:	
		MĚŘÍTKO:	1:100
		STUPEŇ DOKUMENTACE:	PRO PROVEDENÍ STAVBY
		ČÍSLO ZAKÁZKY:	17 051
NÁZEV VÝKRESU	SO-01: VÝPIS ZÁMEČNICKÝCH VÝROBKŮ	ČÍSLO PARÉ:	ČÍSLO VÝKRESU: SO-01: 130

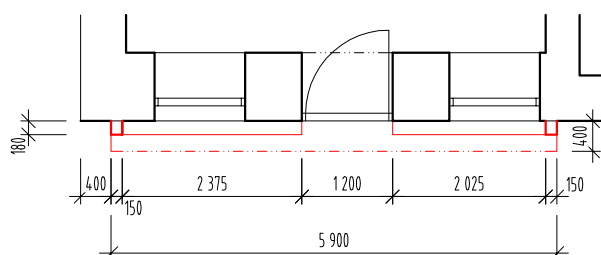
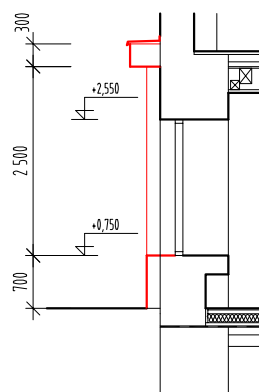
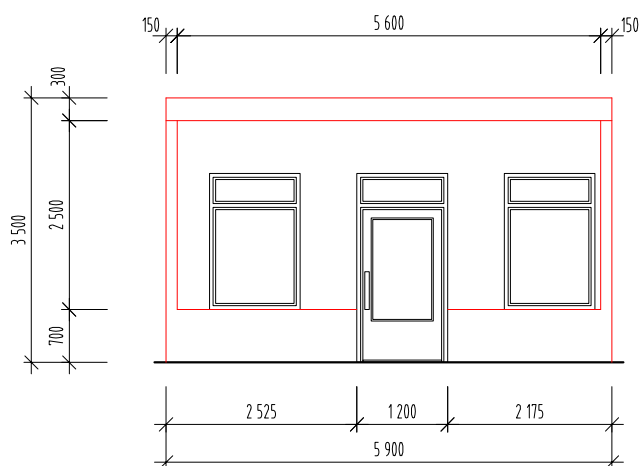
Číslo položky	Množství	Jednotka	Název části	Materiál / Popis	Rozměry (mm)	Povrchová úprava, barevný odstín	Poznámka
Z01	1	ks	ocelová montážní konstrukce pro chladicí jednotku na střeše	- rám: L-profil 50/50/5 mm, vyplněn pororoštěm - stojky: ocelové uzavřené profily 50x50x4 mm - ukotveno ke konstrukci krovu - součástí výrobku průchodky a oplechování prostupů včetně utěsnění (zaizolování proti zatékání) a ukotvení chladicí jednotky	600x1200	žárové zinkování	přesný rozměr bude po zaměření stanoven na stavbě
Z02	1	ks	střešní pochozí lávka pro revizi VZT jednotky	- rám z L-profilu 50/50/5 vyplněn pororoštěm - nosná konstrukce: ocelové uzavřené profily 50x50x4 mm - zábradlí v. 1,2m - kotvení ke konstrukci krovu - součástí výrobku průchodky a oplechování prostupu včetně utěsnění (zaizolování proti zatékání)	300x2200	žárové zinkování	přesný rozměr bude po zaměření stanoven na stavbě
Z03	2	ks	nosníky pro podchycení VZT jednotky	L-profilu 100/100/5	1800	základní nátěr	nosníky rozepřít mezi nosné zdi místnosti 1.12 ve vzdálenosti odpovídající kotevním podporám jednotky
Z04	1	ks	oválná vchodová stříška	- nosná část: práškově lakované hliníkové profily - výplň: vytlačované akrylové sklo - pomocná táhla	1500x950x200	deska čirá, profily šedé (RAL 7011)	rozteč upevňovacích šroubů 960 mm
Z05	1	ks	vchodová stříška	- nosná část: práškově lakované hliníkové profily - výplň: komárkový polykarbonát	1600x870x270	deska čirá, profily bílé	přesný rozměr bude po zaměření stanoven na stavbě

Z06	1	ks	šambrána obchodní jednotky	- nosný rošt: bodové konzoly a liniové profily tvaru J (svislé) a Z (vodorovné) - výplň: cementotřísková deska s hladkým povrchem opatřená základním podnátěrem a finální povrchovou úpravou, tl. 16 mm	5900x3500 (viz schéma)	rošt: pozinkován výplň: středně šedá (RAL 7005)	přesný rozměr bude po zaměření stanoven na stavbě
Z07	1	ks	madlo schodiště ze suterénu	ocelové nerezové schodišťové madlo - včetně nosných a kotevních konzol kotvených do zdiva (v nerezovém provedení)	ø 45 délka 2500	celonerezové provedení	přesný rozměr bude po zaměření stanoven na stavbě
Z08	1	ks	madlo domovního schodiště	ocelové nerezové schodišťové madlo - včetně nosných a kotevních konzol kotvených do zdiva (v nerezovém provedení)	ø 45 délka cca 40 m	celonerezové provedení	přesný rozměr bude po zaměření stanoven na stavbě
Z09	3	ks	větrací mřížka	nerezová ocel, kartáčovaný povrch	250x250	nerez	přesný rozměr bude po zaměření stanoven na stavbě
Z10	1	ks	větrací mřížka	nerezová ocel, kartáčovaný povrch	400x400	nerez	přesný rozměr bude po zaměření stanoven na stavbě
Z11	1	ks	větrací mřížka	nerezová ocel, kartáčovaný povrch	600x400	nerez	přesný rozměr bude po zaměření stanoven na stavbě
Z12	1	ks	vedení suchovodu	nerezová ocel, kartáčovaný povrch	DN 110 délka cca 8 m	zabudováno ve zdi	průměr dle požadavků PBŘ
Z13	2	ks	skříň pro suchovod	ocelový plech, s antikorozní úpravou a povrchovou úprava z práškové strukturální barvy pro vnější prostředí	650x450x250	barva červená včetně označení "SUCHOVOD"	přesný rozměr bude po zaměření stanoven na stavbě

Dodavatel zajistí výrobní dokumentaci konstrukcí, jejich statické posouzení včetně kotvení !!!



CEMENTOTŘÍSKOVÁ DESKA V BARVĚ STŘEDNĚ ŠEDĚ (RAL 7005)
FASÁDNÍ OMÍTKA (RAL 7035)



ŠAMBRÁNA OBCHODNÍ JEDNOTKY:

PŘEDSAZENÁ ŠAMBRÁNA OBCHODNÍ JEDNOTKY PROVEDENÁ Z OCELOVÉHO NOSNÉHO ROŠTU, OBKLAD Z CEMENTOTŘÍSKOVÝCH DESEK

PODKLADĚM PRO NOSNÝ ROŠT JE STÁVAJÍCÍ OBVODOVÉ ZDIVO, ROŠT SAMOTNÝ BUDE SESTAVEN Z BODOVÝCH PRVKŮ (KONZOL) A POZINKOVANÝCH LINOVÝCH PROFILŮ TVARU J (SVISLÉ) A Z (VODOROVNÉ). REKTIFIKOVATELNÝ ROŠT BUDE VYTVÁŘET PROVĚTRÁVANOU MEZERU MEZI OBKLADEM ŠAMBRÁNY A NOSNOU ZDI. POHYB VZDUCHU UMOŽNÍ MEZERA V PATĚ ŠAMBRÁNY A SPÁRA MEZI OBKLADEM A POMOCNOU CEMENTOTŘÍSKOVOU DESKOU POD OPLECHOVÁNÍM V ÚROVNI PARAPETU OKEN A OPLECHOVÁNÍM PŘESAHU V ČELE ŠAMBRÁNY OBKLAD BUDE PROVEDEN Z CEMENTOTŘÍSKOVÝCH DESEK TL. 16 mm S HLADKÝM POVRCHEM, ZÁKLADNÍM PODNÁTĚREM A FINÁLNÍ POVRCHOVOU BARVOU (STŘEDNĚ ŠEDÁ), VIDITELNÉ HRANY VČETNĚ POVRCHOVÉ ÚPRAVY, RUBOVÁ STRANA OPATŘENA ZÁKLADNÍM NÁTĚREM. OPLECHOVÁNÍ PARAPETŮ - TiZn PLECH, TL. 0,7 mm